

FALCO AF 3000

Il Falco AF 3000 è il nuovo smontagomme completamente automatico realizzato per rispondere a tutte le più esigenti richieste che arrivano dal mercato dei pneumatici vettura. Il Falco AF 3000 con l'ausilio del nuovo utensile idraulico, permette di operare su tutti i tipi di ruote senza contatto con il cerchio, senza l'utilizzo della leva e senza alcuno sforzo da parte dell'operatore, che si limita semplicemente al controllo del lavoro tramite pulsantiera. Le notevoli possibilità fornite dalla combinazione dell'utensile e dei due rulli stallonatori idraulici rendono la macchina particolarmente indicata ad operare su tutti i tipi di pneumatici e ruote run flat e PAX, inoltre, la dotazione standard che comprende il sollevatore e il braccio helper permette di lavorare in modo semplice ed efficace su ruote di diametro fino a 30", larghezza di 22" e fino a 80 kg di peso.

Falco AF 3000 is the super-automatic New Tyre Changer, created to meet the most demanding applications in the Car Tyre Market. Its new hydraulic tools allows to work on all wheels without damaging the rim and without using the lever. Furthermore, it will avoid any effort to the operator, that will have to control his operating by the control switch unit, simply. The several possibilities, given by the tools combination with the two bead breaker rollers, make the machine particularly fast and suitable to work on all tyres, run flat and PAX wheels particularly. The standard equipment, that includes the Lift and the Helper Arm, allows to work in a simple and effective way on all types of tyres till 30" diameter, 22" width and till 80 kg weight.

CARATTERISTICHE TECNICHE - TECHNICAL FEATURES

Motore a due velocità per una maggiore versatilità di operazione - Dispositivo di gonfiaggio tubeless - Stallonatore idraulico a rulli - Utensile di montaggio e smontaggio idraulico - Sollevatore pneumatico - Sistema di centraggio a coni - Braccio di aiuto "helper"

Two speed motor for a greater operating versatility - Tubeless tyre inflating device - Hydraulic roller bead breaker - Hydraulic mounting and demounting device - Pneumatic Lift - Centring system with cones - Additional arm "helper"

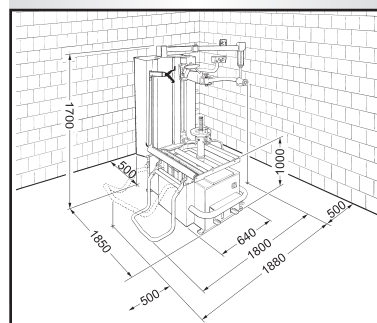


DATI TECNICI

Pesi
 Peso netto 500kg
Motore elettrico (1,2-1,7 HP) 1-2 vel
 Pres. d'esercizio circ. pneum. 800-1200 kPa
 Pres. d'esercizio circ. idraulico 100 bar
 Forza stallonatore 1400 kg
 Forza sollevatore 80 kg
 Diametro ruota 1500 mm
 Larghezza ruota 590 mm (22")

TECHNICAL SPECIFICATIONS

Weights
 Net weight 500 kg
Electric Motor (1,2-1,7 HP) 1-2 speed
 Oper. pres. of pneum. circuit 800-1200 kPa
 Oper. pres. of hydraulic circuit 100 bar
 Bead Breaker force 1400 kg
 Lift force 80 kg
 Wheel diameter 1500 mm
 Wheel width 590 mm (22")



FALCO AF 2500

Il Falco AF 2500 è lo smontagomme di nuova generazione nato per rispondere in modo semplice ed efficace alle richieste del mercato dei pneumatici. Il sollevatore integrato, il sistema di stallonamento mediante rulli idraulici, e la presenza di serie del braccio helper lo rendono ideale per lavorare su tutti i tipi di ruota fino a 30" di diametro. La elevata forza degli stallonatori, e l'utilizzo di un utensile in plastica a posizione regolabile permettono di operare in modo sicuro su cerchi in lega, pneumatici ribassati e runflat senza alcuno sforzo da parte dell'operatore.

Model FALCO AF 2500 is a tyre changer of new generation, created to meet the needs of tyre market in a simple and successful way. The included lift, the bead-breaking system with hydraulic rollers and the standard supply of additional helper arm make this tyre changer perfect to work on all types of tyres till 30" diameter. Bead-breakers big power and the use of an adjustable plastic tool allow to work on alloy rims, runflat and low profile tyres safely, without any effort for the operator.

CARATTERISTICHE TECNICHE - TECHNICAL FEATURES

Motore a due velocità per una maggiore versatilità di operazione - Dispositivo di gonfiaggio tubeless - Stallonatore idraulico a rulli - Sollevatore pneumatico - Sistema di centraggio a coni - Braccio di aiuto "helper"

Two speed motor for a greater operating versatility - Tubeless tyre inflating device - Hydraulic roller bead breaker - Pneumatic lift - Centring system with cones - Additional arm "helper"

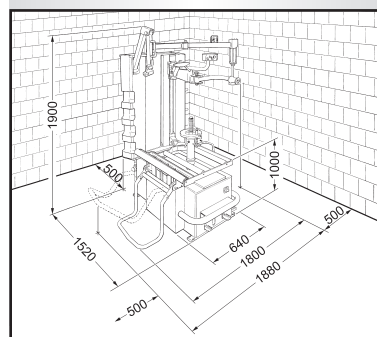


DATI TECNICI

Peso
 Peso netto 480 Kg.
Motore elettrico (1,2-1,7 HP) 1-2 Vel
 Pres. d'esercizio circ. pneum. 800-1200 kPa
 Pres. d'esercizio circ. idraulico 100 bar
 Forza stallonatore 1400 Kg.
 Forza sollevatore 80 Kg.
 Diametro ruota 1500 mm
 Larghezza ruota 590 mm (22")

TECHNICAL SPECIFICATIONS

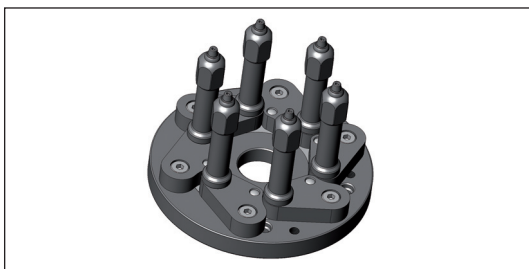
Weights
 Net weight 480 Kgs
Electric motor (1.2-1.7 HP) 1-2 Speed
 Oper. pres. of pneum. circuit 800-1200 kPa
 Oper. pres. of hydraulic circuit 100 bar
 Bead breaker force 1400 kgs
 Wheel diameter 1500 mm
 Wheel width 590 mm (22")



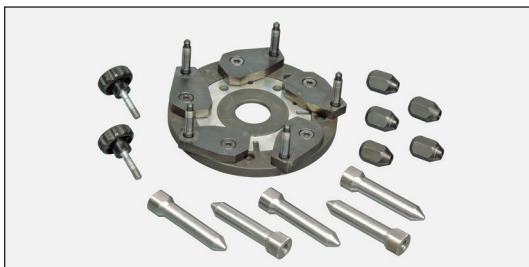
ACCESSORI per FALCO AF 2500 - FALCO AF 3000
OPTIONALS for FALCO AF 2500 - FALCO AF 3000



Kit cerchi fuoristrada e trasporto leggero
 Anello adattatore e cono trasporto leggero
 (cod. 104054) 3° cono (cod. 653449)
*Off-road and light transport vehicle kit
 Adapter ring with light transport cone
 (cod. 104054) 3rd cone (cod. 653449)*



Flangia per canali rovesciati a 6 fori (cod. 104563)
6 holes reversed well rims flange (cod. 104563)



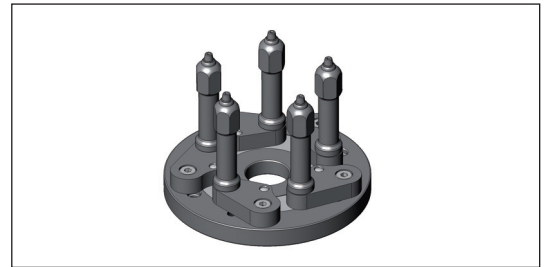
Flangia per cerchi a canale rovesciato e senza foro centrale (cod.104055)
Flange for reversed well rims and rims without central hole (cod.104055)



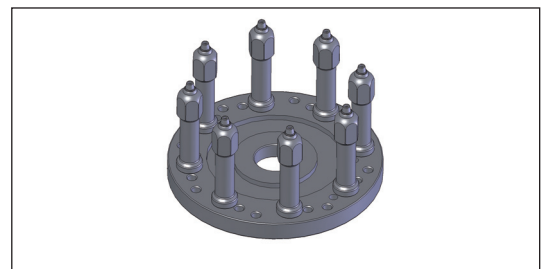
Kit smontaggio sistema SR per AF 2500 (cod. 104053)
SR system demounting kit for AF 2500 (cod. 104053)



Protezioni per torretta in plastica (sinistra cod. 104430, destra cod. 104429)
Plastic tool protection (left cod. 104430, right cod. 104429)



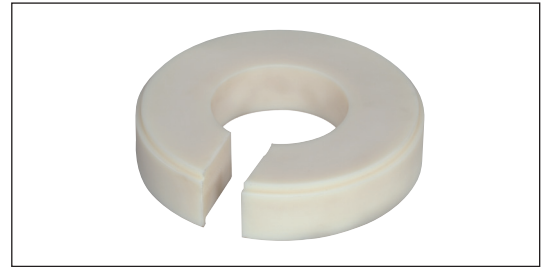
Flangia per canali rovesciati a 5 fori (cod. 104562)
5 holes reversed well rims flange (cod. 104562)



Flangia per canali rovesciati a 8 fori (cod. 104564)
8 holes reversed well rims flange (cod. 104564)



Kit per ruote PAX (cod. 104056)
PAX wheel kit (cod. 104056)



Distanziale in plastica (cod. 104256)
Plastic spacer (cod. 104256)